



Sabine Weber

1942 in Leipzig geboren
lebt und arbeitet in
Neunkirchen bei Erlangen/D

Einzelausstellungen (Auswahl):

2009 Kanzlei RAe Kalb u. Koll.,
Nürnberg

2007 Levi-Strauss-Museum,
Buttenheim

2007 Galerie Europahaus, Pilsen

2007 Sonderausstellung
1. International Patchwork
Exhibition, Prag

2006 Grafik Museum
Stiftung Schreiner, Bad Steben

2005 Sonderausstellung
Creativa, Friedrichshafen

2003 Kunstverein Erlangen

2002 Levi-Strauss-Museum,
Buttenheim

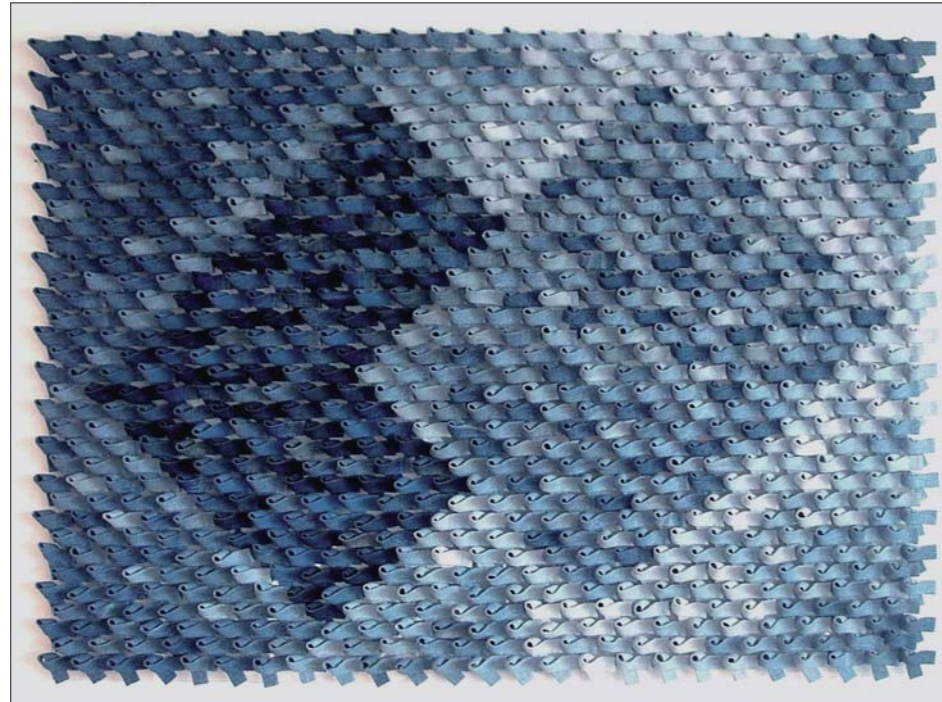
Ausstellungsbeteiligungen:

2008 textour 2008, Hannover

2004 3rd Biennial for Women
in Textile Art, Venezuela

2004 Kunstmesse
Frauenmuseum, Bonn

seit 1980 in Bad Vilbel, Halle, Jena,
Erlangen, Stuttgart, Regensburg,
Bamberg, Wiesbaden, Nürnberg,
Bielefeld, Bad Kissingen, München



„Blue Denim 95“

Alte Jeans werden nicht einfach abgelegt, sie sind das bildnerische Material für meine Arbeiten. Nichts mehr, was an das Kleidungsstück und seine ursprüngliche Verwendung erinnert, ist sichtbar. Lediglich die gewachsenen Gebrauchsspuren treten hervor: Ausgewaschene, abgenützte Stellen wie auch scheinbar neue Teile der Jeans werden zu gestalterischen Elementen.

Einladung zur Ausstellungseröffnung

Sabine Weber

Blue Denim

Objekte aus getragenen Jeansstoff

**Donnerstag, 4. Juni 2009, um 18.30 Uhr
in der HYPO Galerie Romanischer Keller
Waagplatz 4, 5020 Salzburg.**

Einführende Worte:

Harry Kurz

Leiter des Grafik-Museums Stiftung Schreiner,
Bad Steben/Deutschland

Ausstellungsdauer:

5. – 26. Juni 2009

Öffnungszeiten:

Montag – Freitag 14.00 – 18.00 Uhr

